

Bringt Ihre **Region in Bewegung**

# On-Demand- Verkehr mit NAHSHUTTLE

Ihr erfahrener Partner  
in Schleswig-Holstein.

Werden Sie  
jetzt Teil der  
**NAHSHUTTLE-  
FAMILIE**



# NAHSHUTTLE

[www.nahshuttle.sh](http://www.nahshuttle.sh)

# Was ist On-Demand-Verkehr?

**On-Demand-Verkehr (ODV; auch On-Demand-Mobilität oder Ridepooling) ist ein flexibles Beförderungsmittel, das sich den Wünschen der Fahrgäste anpasst. Es soll den öffentlichen Verkehr nicht ersetzen, sondern vielmehr ergänzen und flexibler gestalten.**

Im Gegensatz zu gängigen Bedarfsverkehrsmodellen konzentriert sich der ODV darauf, Fahrgäste mit ähnlichen Routen und Zielen zu bündeln. Durch die Verwendung eines intelligenten Routing-Algorithmus, virtueller Haltestellen und einer digitalen Fahrgast-App können gemeinsame Fahrten effizient angeboten werden.



# Profitieren Sie von unserer langjährigen Erfahrung

Im Rahmen von zahlreichen Pilotprojekten in Schleswig-Holstein haben wir gezeigt, dass **On-Demand-Verkehr** eine effektive Lösung für die **Mobilitätsbedürfnisse der Bürger\*innen** sein kann.

Das Pilotprojekt **remo** startete im August 2021 in Rendsburg, das **smarte DorfSHUTTLE** im Dezember 2021 in Süderbrarup und der **Lüttbus** dann im April 2023 in der Region Bredstedt im Kreis Nordfriesland.

Aufgrund der Erfolge dieser Projekte erhielt **SMILE24** in der Schlei-Region eine Bundesförderung und integriert nun die Fahrzeuge der ersten beiden Projekte, bedient eine größere Fläche als Hamburg und ist in ein ganzheitliches 24/7-Konzept eingebunden.

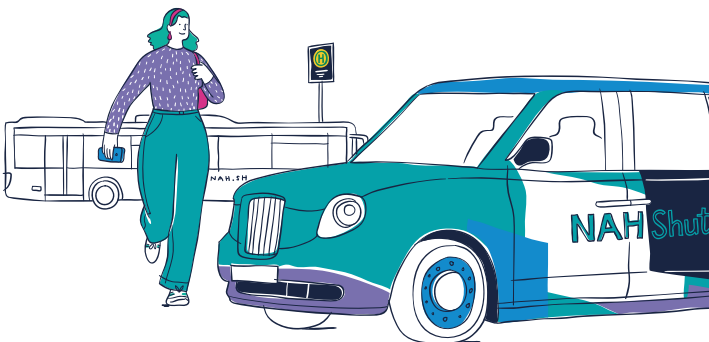


# Zukunftssichere Mobilität aus einer erfahrenen Hand

**In ländlichen Regionen und Städten besteht gleichermaßen ein wachsender Bedarf an flexiblen, effizienten und zugänglichen Beförderungslösungen. Insbesondere in Regionen mit geringerer Bevölkerungsdichte oder in Randzeiten bietet On-Demand-Verkehr (ODV) eine wichtige Ergänzung zum öffentlichen Nahverkehr. Da er vorhandene Lücken schließen kann, die herkömmliche Verkehrssysteme oft nicht abdecken können.**

Dank der Erfolge in zahlreichen Pilotprojekten hat das Ministerium für Wirtschaft, Verkehr, Arbeit, Technologie und Tourismus des Landes Schleswig-Holstein beschlossen, ein landesweites On-Demand-Mobilitätsangebot einzurichten, dem sich Kreise und kreisfreie Städte unter einer Dachmarke anschließen können.

**NAHSHUTTLE** ist Ihr erfahrener Partner für On-Demand-Verkehr im echten Norden. Wir unterstützen Ihren Kreis bei der Einführung von flexiblen und zukunftsfähigen On-Demand-Angeboten von der Festlegung des Bediengebiets über die Nutzung unserer landesweiten App bis hin zu Betriebsfragen und Marketingstrategien.



# Wie wird man Teil der NAHSHUTTLE-Familie?

Die Kreise und kreisfreien Städte sind die zuständigen Stellen für die Bestellung und Umsetzung öffentlicher Nahverkehrsdienste in Schleswig-Holstein. Sie sind die alleinigen Entscheidungsträger, wenn es um den ÖPNV in ihren jeweiligen Regionen geht, und dies gilt auch für ODV-Dienste wie **NAHSHUTTLE**.

**Die NAH.SH bzw. das Land Schleswig-Holstein stellt die Software-Infrastruktur für NAHSHUTTLE zur Verfügung und dient als beratende Stelle bei der Einrichtung eines ODV, der gut in das bestehende ÖPNV-Netz integriert sein soll.** Wir treffen jedoch keine Entscheidungen bezüglich der Umsetzung des Betriebs solcher Verkehrsdienste.

## Ihr eigener On-Demand-Verkehr in 6 Schritten:

### 1: Eigene Bedarfsanalyse durch die Region

Bevor ein Bediengebiet für ODV in die **NAHSHUTTLE**-Familie aufgenommen werden kann, muss von Ihnen eine erste umfassende Bedarfsanalyse durchgeführt werden.

### 2: Mobilitätsanalyse und Beratung durch NAH.SH

Bei einer geeignet bewerteten Region kommen die Kreise und kreisfreien Städte auf die NAH.SH zu, um einen Bediengebietsvorschlag zu unterbreiten. Dafür wird dann eine umfassende Mobilitätsanalyse für die Kreise und kreisfreien Städte durchgeführt. Unser Team unterstützt die Entscheidungsfindung und Planung hinsichtlich der optimalen Implementierung.

Wir helfen zudem bei der Festlegung eines Bediengebiets und der Definition geografischer Grenzen, der Bewertung der Gemeinschaftsbedürfnisse und weiteren Verkehrsmodi wie Bus, Bahn und/oder Bike- sowie Carsharing.



### **3: Gemeinsame Kosten-Ermittlung / -Schätzung**

Auf Basis unserer langjährigen Erfahrung im Bereich ÖPNV und On-Demand-Verkehr helfen wir Ihnen, den Kostenrahmen für den Start und den Betrieb näher zu definieren.

### **4: Detailplanung der Region mit Hilfe von NAH.SH**

Zahlreiche Details müssen mit den Kommunen abgestimmt werden, wie z.B.:

- Optionale Telefonhotline-Varianten
- Festlegung von Servicezielen und -vorgaben
- Bestimmung von Bedientagen und -zeiten
- Gestaltung von Haltestellen
- Festlegung von Tarifstrukturen

### **5: Bewilligung der Politik**

Die definierten Entscheidungen und Optionen müssen der Politik vorgestellt und durch sie genehmigt werden.

### **6: Software Projekt-Initiierung durch Software-Partner ioki**

Sie erhalten eine detaillierte Schulung für die Software: Nutzer\*innen werden von uns in der Nutzung der Betriebssoftware eingewiesen und bekommen Zugang zur Software.



Sie haben Fragen?  
**Tel. 0431-66019-565**

# Vorteile von On-Demand-Verkehr für Ihre Region:



Reduzierung der Anzahl der PKW auf der Straße



Flexible und bequeme Beförderungsmöglichkeit für die Fahrgäste



Verbesserung der Verkehrsströme in den Städten



Zuverlässige Alternative zum eigenen PKW



Steigerung der Gesamteffizienz des öffentlichen Verkehrs durch intelligente Datenauswertung



Reduzierung der Kohlenstoffemissionen durch intelligentes Routing



Kosteneffiziente Anschlussmöglichkeiten für die ländliche Bevölkerung



Unterstützung von Bürger\*innen mit eingeschränkter Mobilität oder besonderen Bedürfnissen



Flexible Gestaltung und vielfältige Einsatzmöglichkeiten für Verkehrsplaner\*innen und Aufgabenträger\*innen



Anschluss an die erste und letzte Meile

# Vorteile als Partner für Ihre Region:



Zentrale Buchungsmöglichkeit  
über die **NAHSHUTTLE-APP**



Nachhaltiges Marketing



Leistungsstarke Software für den Betrieb  
des landesweiten On-Demand-Verkehrs



Nachhaltige Beratung und Hilfe-  
stellungen von Start bis zum Betrieb



Sicherstellung der Einhaltung von Barriere-  
freiheits- und Sicherheitsstandards



Synergieeffekte durch Netzwerk

## Ihr persönlicher Ansprechpartner

Wir helfen Ihnen bei der Implementierung und  
beim Betrieb Ihres eigenen On-Demand-Verkehrs:

### **Anthony Armiger II**

Anthony.Armiger@nah.sh

Tel. 0431-66019-565

NAH.SH GmbH

Raiffeisenstraße 1

20148 Kiel

# NAHSHUTTLE

[www.nahshuttle.sh](http://www.nahshuttle.sh)